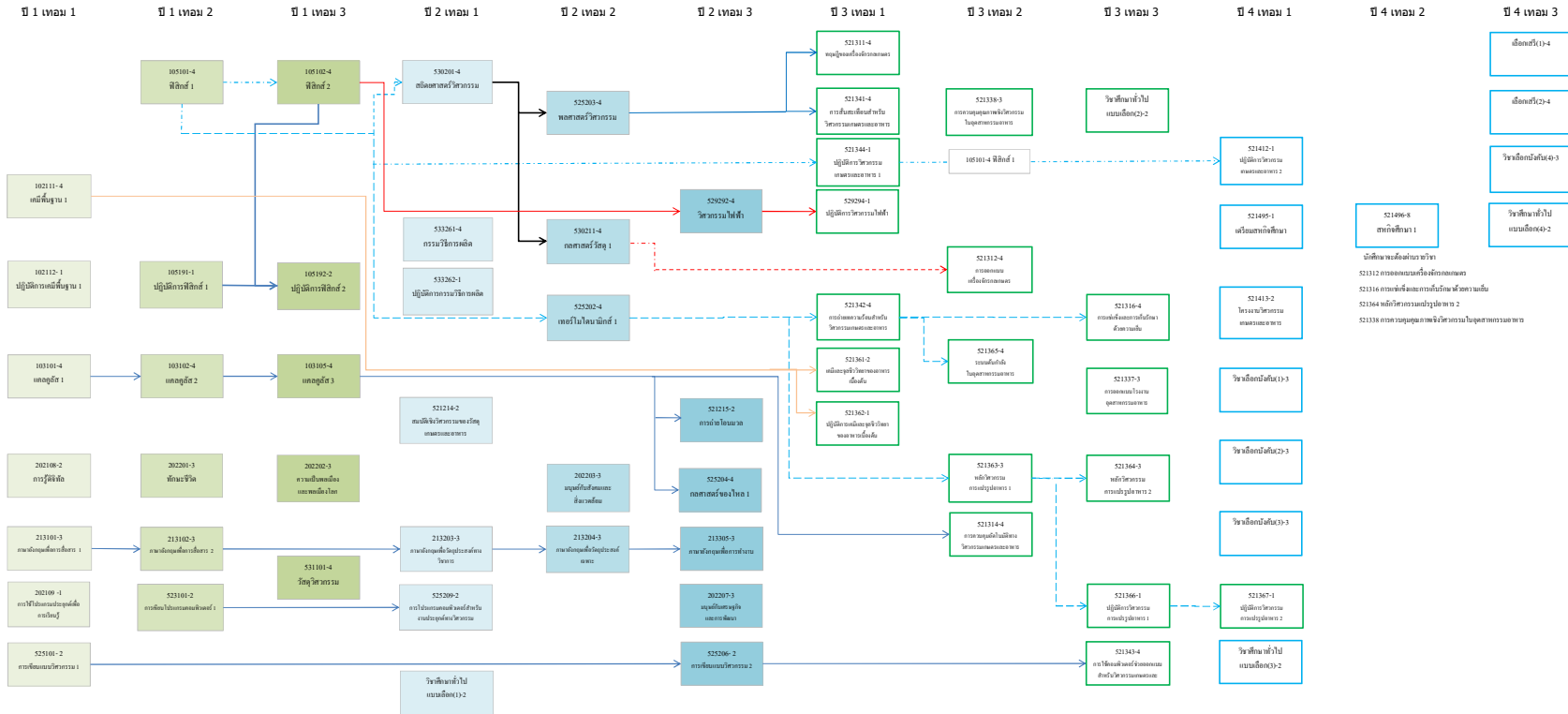


โครงสร้างการเขียนหลักสูตรวิศวกรรมเกษตรและอาหาร 2559 ด้านวิศวกรรมอาหาร



นักศึกษาที่สอบผ่านวิชา  
 S21312 สามารถขอหน่วยกิตยกเว้น  
 S21316 นักศึกษาที่สอบผ่านวิชา  
 S21364 นักศึกษาที่สอบผ่านวิชา  
 S21338 สามารถขอหน่วยกิตยกเว้นวิชาในชุดการเรียน